

# Bauhaus in house

Το **Bauhaus** ήταν μία «ζωντανή» σχολή ιδεών και ένα πεδίο πειραματισμού για τις ελεύθερες και εφαρμοσμένες τέχνες, τον βιομηχανικό σχεδιασμό και την αρχιτεκτονική.

Η **Σχολή του Bauhaus** ιδρύθηκε το 1919 από τον Γουόλτερ Γκρόπιους (W. Gropius) στη Βαϊμάρη της Γερμανίας και παρόλο που έμεινε ανοιχτή μόνο για 14 χρόνια, τα έργα που άφησε σε εμάς θεωρούνται μοντέρνα και πρωτοποριακά!

Μέσα στη Σχολή υπήρχαν εργαστήρια ζωγραφικής, γλυπτικής, φωτογραφίας, μεταλλουργίας, επιπλοποιίας, υαλουργίας, τυπογραφίας, μεταξοτυπίας, υφαντουργίας, κεραμικής και θεάτρου!

Βασικός στόχος της Σχολής ήταν η χρήση και ο συνδυασμός περισσότερων εκφραστικών μέσων (π.χ. κολλάζ, φωτογραφία, ζωγραφική) για τη δημιουργία ενός συνολικότερου Έργου Τέχνης!

Δύο πολύ σημαντικοί δάσκαλοι στην Σχολή του Μπάουχαους που σίγουρα γνωρίζεις ήταν ο **Καντίνσκυ** και ο **Κλέε**!



“On White II” Β. Καντίνσκυ, 1923.



«Φωτιά και Πανσέληνος» Π. Κλέε, 1933.



Στα έργα του Bauhaus συναντάμε το στοιχείο του «**μετάλλου**» και της «**μηχανής**», **έντονα χρώματα και ξεκάθαρες γραμμές και σχήματα...** ακόμα και στα κτίρια!



Στην **Ελλάδα** μοναδικός εκπρόσωπος των ιδεών του Bauhaus ήταν ο αρχιτέκτονας **Ιωάννης Δεσποτόπουλος**. Ανάμεσα στα έργα του συναντάμε το Νοσοκομείο Σωτηρία (1932-35) και το κτίριο του Ωδείου Αθηνών (1969-85) ενώ το κτίριο της Αμερικανικής Πρεσβείας στην Αθήνα σχεδιάστηκε από τον ίδιο τον Γουόλτερ Γκρόπιους (1959-61)!



Ωδείο Αθηνών

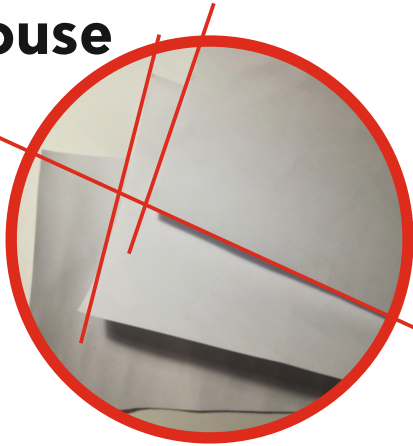
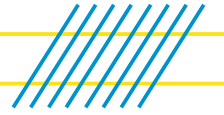


Νοσοκομείο «Σωτηρία», Αθήνα

**Θα μπορούσες να σχεδιάσεις την πόλη που θα ήθελες να μένεις, σύμφωνα με τις αρχές του Bauhaus; Τι λες ξεκινάμε;**

# Bauhaus in house

θα χρειαστούμε



χαρτόνι



χρωματιστούς  
μαρκαδόρους  
και λεπτό μαύρο  
μαρκαδοράκι



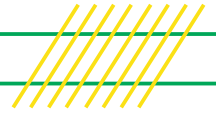
ψαλίδι



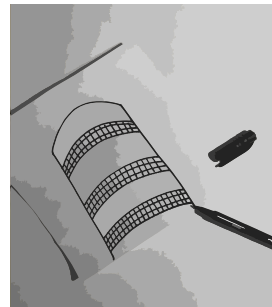
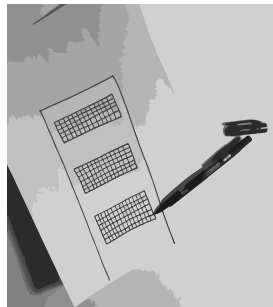
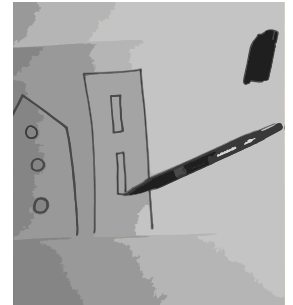
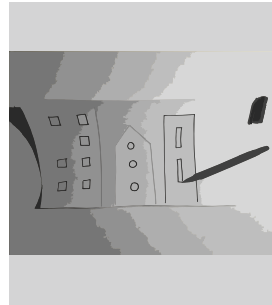
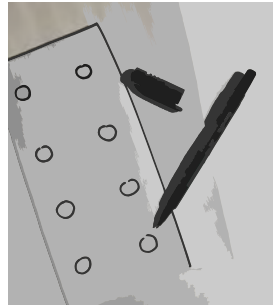
κόλλα

# Bauhaus in house

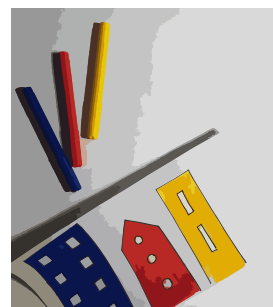
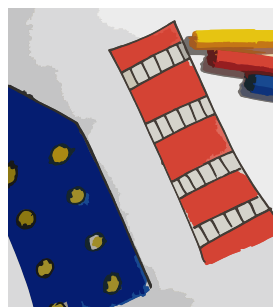
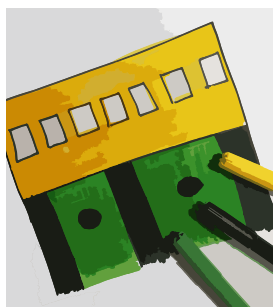
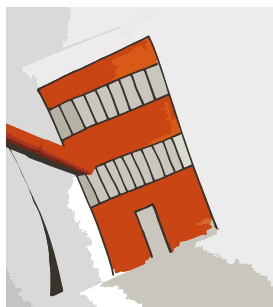
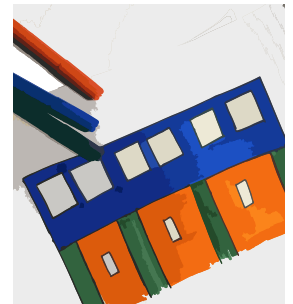
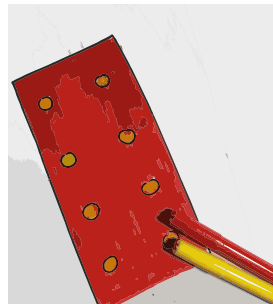
## οδηγίες



Σχεδιάζουμε  
στο χαρτόνι τα κτίρια  
που υπάρχουν στην πόλη μας!  
(να θυμάσαι πως στο  
Μπάουχαους υπήρχαν  
ξακάθαρα σχήματα και  
γραμμές)



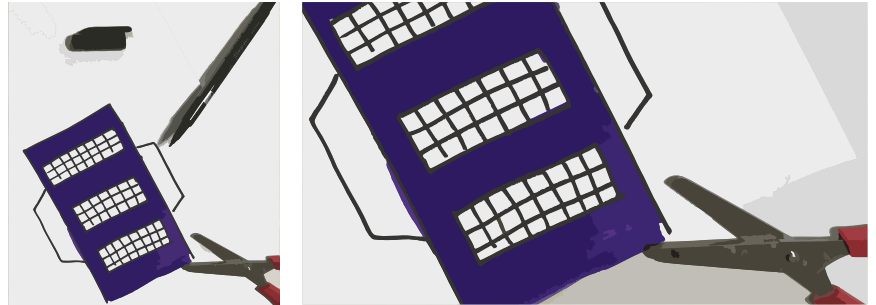
Γεμίζουμε με χρώμα  
τα κτίρια που σχεδιάσαμε  
(προσοχή: χρησιμοποιούμε  
διαφορετικά χρώματα για το  
κάθε κτίριο!)



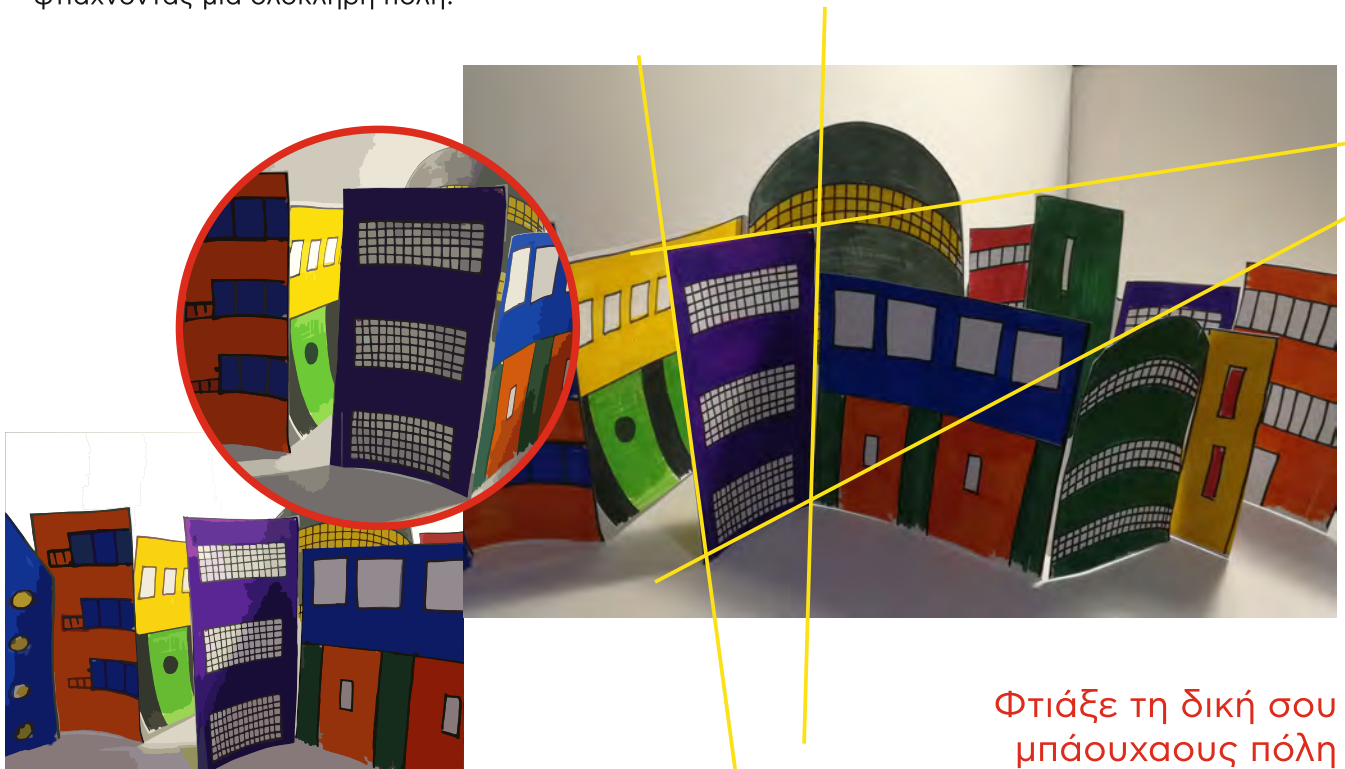
# Bauhaus in house

## οδηγίες

Κόβουμε το περίγραμμα των κτιρίων αφήνοντας 2 «αφτιά» στην κάθε πλευρά των μισών κτιρίων μας



Βάζουμε το ένα κτίριο δίπλα στο άλλο και κολλάμε το ένα κτίριο με το άλλο φτιάχνοντας μια ολόκληρη πόλη!



Φτιάξε τη δική σου  
μπάουχαους πόλη  
και μοιράσου την  
στο Instagram  
με hashtag  
**#My\_IGM**